

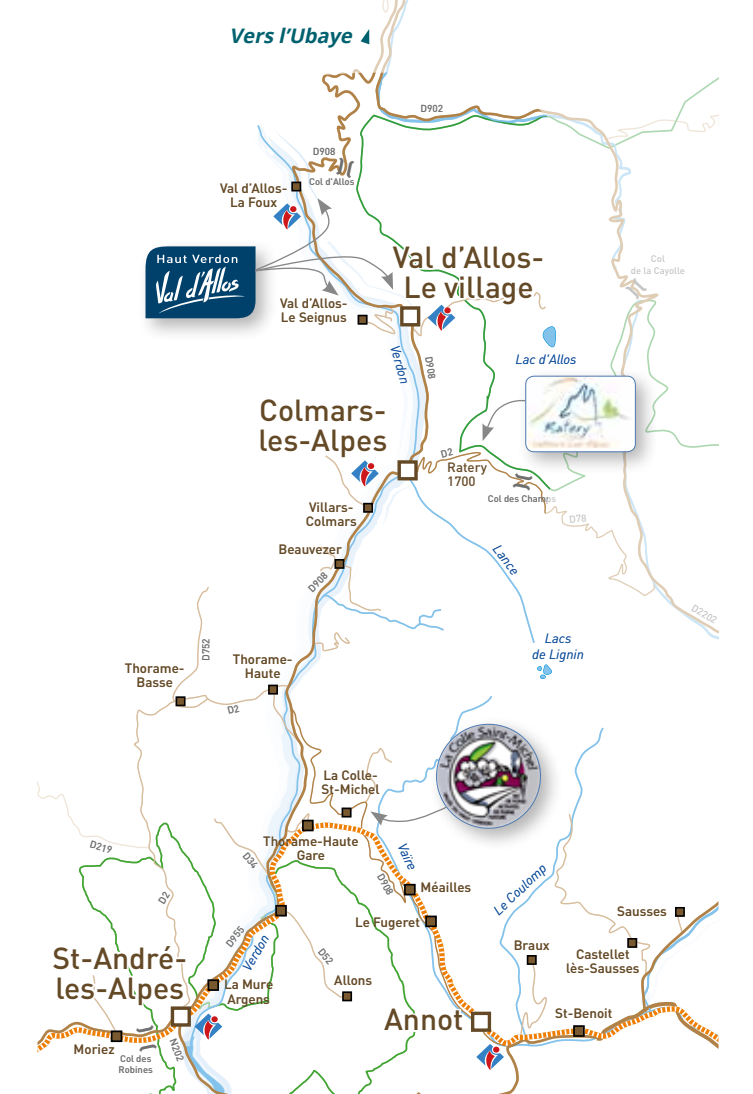


VAL D'ALLOS • RATERY 1700
LA COLLE-SAINT-MICHEL
HAUT VERDON
Nordiques
DOMAINES



WWW.VERDONTOURISME.COM
WWW.VALDALLOS.COM

Autrement dit... Impression: Cabane de la Sestrière - A. Bonnet / Mercator pour Verdon Tourisme - #Palmbaunier de Gillyard



Val d'Allos

Val d'Allos - Le village
Val d'Allos - Le Seignus
Val d'Allos - Le Foux

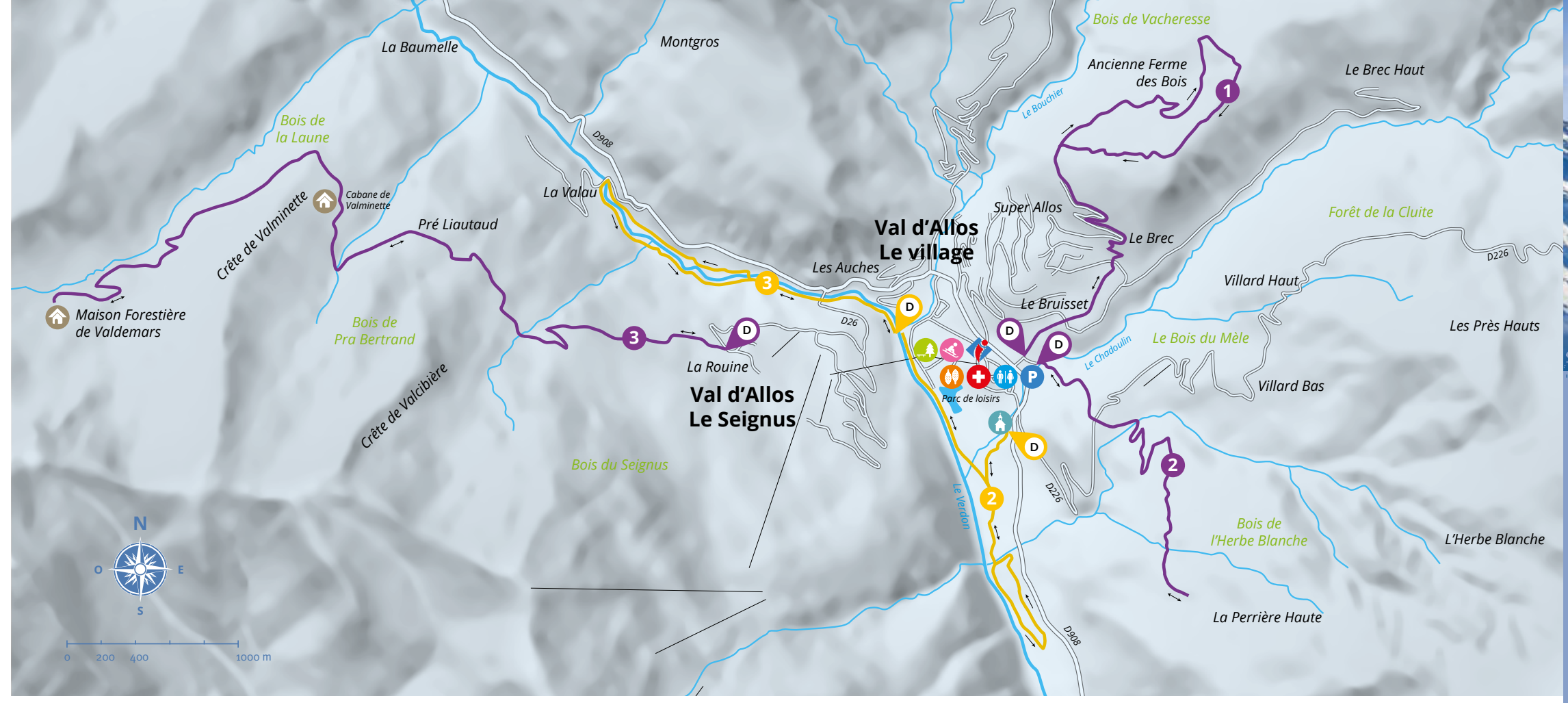
Altitude 1 410 m - 2 060 m

RANDONNÉES ET BALADES NORDIQUES, SKI DE PISTE... UN SAVOUREUX COCKTAIL
Dans le Val d'Allos, les plaisirs de la neige se conjuguent au pluriel. Les parcours nordiques piétons et raquettes jalonnent chacun des trois sites. Du charmant village d'Allos aux stations, les itinéraires vous emmènent le long du Verdon dans les mélézins, dans le grand cirque blanc à la découverte d'un espace préservé.

Office de Tourisme Municipal du Val d'Allos
Tél. 04 92 83 02 81
www.valdallos.com



Val d'Allos - Le village | Val d'Allos - Le Seignus



Val d'Allos - Le village

- Parcours balisés accessibles toute la saison d'hiver selon conditions d'enneigement.
- 2 parcours raquettes • 12,3 km
- 2 parcours piétons/raquettes • 8,3 km
- 1 piste de luge
- accès gratuit

Val d'Allos - Le Seignus

- Parcours balisés accessibles toute la saison d'hiver selon conditions d'enneigement.
- 1 parcours raquettes • 12,4 km
- accès gratuit

Val d'Allos - Le Foux

- Parcours balisés accessibles toute la saison d'hiver selon conditions d'enneigement.
- 1 parcours raquettes • 3,4 km
- 1 parcours piétons/raquettes • 3 km
- accès gratuit

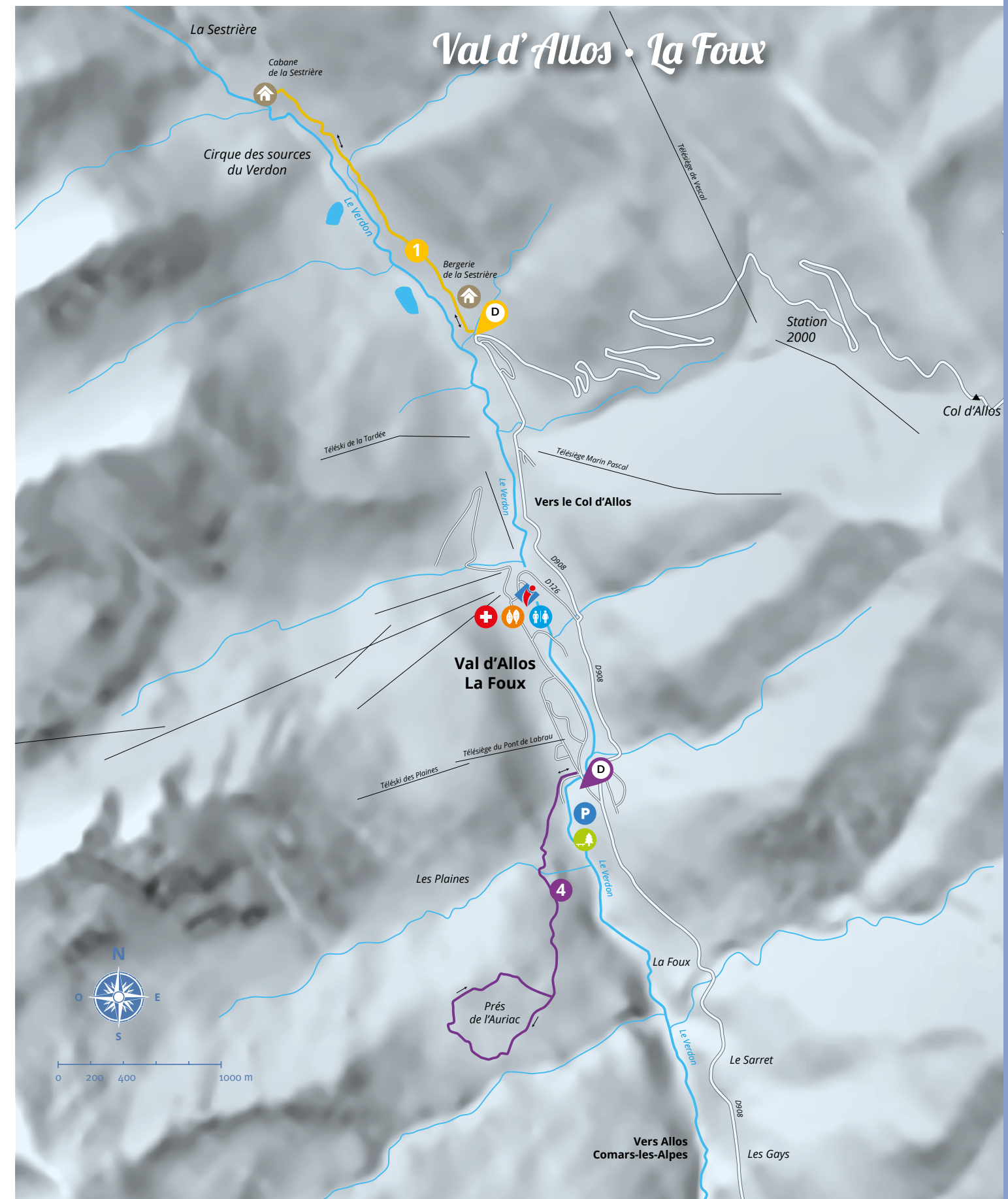
Ces trois sites sont ouverts de 9 h à 16 h pendant la saison d'hiver et selon les conditions d'enneigement.

Légende pictogrammes

- Office de Tourisme
- Départ parcours
- Aire de pique-nique
- Piste de luge
- Location matériel
- Centre de secours
- Toilettes
- Parking
- Notre-Dame de Valvert
- Parcours raquettes
- Parcours piétons/raquettes
- Cabane forestière

Parcours raquettes		
1	Forêt de Vacheresse 1 425 m - 1 790 m	Départ à côté de la salle des fêtes. Variante selon enneigement : départ de la route du Breç. Non damé. 7,1 km / journée
2	La Haute Perrière 1 425 m - 1 720 m	Départ espace de tri sélectif à l'entrée sud du village d'Allos. Non damé. 5,2 km / ½ journée
3	Maison forestière de Valdémars 1 570 m - 2 030 m	Départ du Val d'Allos Le Seignus. Dans la montée à sens unique vers la station prendre la bifurcation à droite quartier les Champons puis direction lieu dit La Rouine. 1 ^{re} partie sur 1,2 km non damée. 12,4 km / journée
4	Grands Prés 1 730 m - 1 920 m	Départ parking du Pont de Labrau. Prudence sur le passage du ravin de l'Auriac, restez sur la passerelle. Non damé. 3,4 km / ½ journée

Parcours piétons-raquettes		
1	Cabane de la Sestrière (sources du Verdon) 1 875 m - 2 060 m	Départ Quartier des Étoiles. 1 ^{er} lacet du Col d'Allos. Damé ponctuellement. 3 km / ½ journée
2	Le Plan et le circuit trappeur 1 410 m - 1 475 m	Départ parking de la base de loisirs école de conduite sur glace. Parcours faciles qui longent le Verdon. Le circuit trappeur permet la découverte du milieu montagnard idéal pour les enfants. Damé ponctuellement. 3,9 km / 1 heure 30
3	Vallaou 1 410 m - 1 475 m	Départ parking de la base de loisirs école de conduite sur glace. Parcours faciles qui longent le Verdon. Non damé. 4,4 km / 1 heure 30



Prenez le temps de vivre l'aventure des étendues nordiques. Au cœur des Alpes du sud, la haute vallée du Verdon constitue un subtil mélange entre la tranquillité des grandes étendues de neige, les sites grandioses du Mercantour, la fête de l'hiver au cœur des stations et les chaleureuses soirées des centres nordiques.

Ne manquez pas

- Les randonnées raquettes accompagnées
- Les sorties nocturnes au clair de lune à Raterly et « Les fondus de la pleine lune » à la Colle St Michel
- Les chiens de traîneaux à la Colle St Michel pendant les vacances de Noël et de Février.

Demandez le programme dans nos bureaux d'information touristique.

Quelques rappels de bonne conduite et de sécurité :

- Interdiction aux piétons, luges, raquettes et chiens, d'emprunter les pistes de skis pour des raisons de sécurité
- Respectez le sens des pistes.
- Laissez la priorité au skieur descendant.
- Maîtrisez votre vitesse et ne surestimez pas vos capacités.
- Rempotez tous vos déchets.
- Respectez le silence des grands espaces et des forêts pour la sérénité des animaux sauvages que vous pourrez d'autant mieux observer.
- Tenez compte des prévisions météo lors de votre sortie.
- N'hésitez pas à porter un peu d'eau et de quoi grignoter !
- Ayez un équipement adapté

Numéros utiles et de sécurité

- Verdon Tourisme siège social Castellane : 04 92 83 61 14 www.verdontourisme.com
- Verdon Tourisme Colmars-les-Alpes : 04 92 83 41 92
- Office de Tourisme Municipal du Val d'Allos : 04 92 83 02 81 • www.valdallos.com
- État des pistes et Webcam : www.nordicalpesdusud.com
- Bulletin météo des neiges : 32 50

Secours

Raterly 1700 : 04 92 83 07 63
La Colle St Michel : 04 92 83 33 99

• **Secours sur pistes** : sur les itinéraires balisés et damés les secours sont assurés pendant les horaires d'ouverture par le service des pistes. Et en dehors de ces horaires par les secours en montagne.

Val d'Allos : 112/15

• **Secours en montagne** : ces secours interviennent en domaine de montagne non sécurisé incluant les parcours raquettes non damés et balisés. Vous y circulez sous votre entière responsabilité. Nous vous invitons à la prudence.

Secours en montagne : 112 / 15

Hébergements et restauration

Retrouvez les hébergeurs et restaurants sur les sites : www.verdontourisme.com et www.valdallos.com

Tarifs Nordic Pass

Les forfaits d'accès aux pistes de ski de fond et aux parcours raquettes de Raterly 1700 et de la Colle St Michel sont obligatoires. Vous les trouverez en vente à l'accueil des centres nordiques. Ils permettent notamment de financer l'entretien des itinéraires.

BON PLAN : Il existe également des forfaits saison à acheter et à recharger sur le site : www.nordicalpesdusud.com/nordic-pass

Navettes gratuites

Navettes d'accès gratuites du 28 décembre 2018 au 5 janvier 2019 et du samedi 9 février au dimanche 10 mars 2019 les vendredis, samedis, dimanches et lundis.

Ratery 1700

Colmars-les-Alpes

Altitude 1 700 m - 1 790 m



NEIGE POUFREUSE ET MÉLÉZIN DANS UNE AMBIANCE FEUTRÉE

Ratery 1700 est un domaine nordique complet situé à 1 700 m d'altitude, à 6 km de Colmars dans le Col des Champs. Sa forêt de mélèzes à l'ubac est spectaculaire à toutes les saisons et garante d'un enneigement toujours d'excellente qualité.

De mi-décembre à fin-mars, tous les jours pendant les vacances scolaires. Ouverture de 9h à 16h30 - Fermeture hebdomadaire le jeudi hors vacances.

4 pistes de ski de fond • 20 km

2 pistes de raquettes (dont 1 au départ de Colmars en face du Fort de Savoie) • 11 km

1 piste de luge

Contact
Tél. 04 92 83 07 63
ratery.foyerdefond

INFO + : Location de matériel sur place, vente de forfaits, bar et petite restauration, location de nuitée en yourte de montagne pour 6 personnes. Animations soirées découverte « Au clair de lune ».

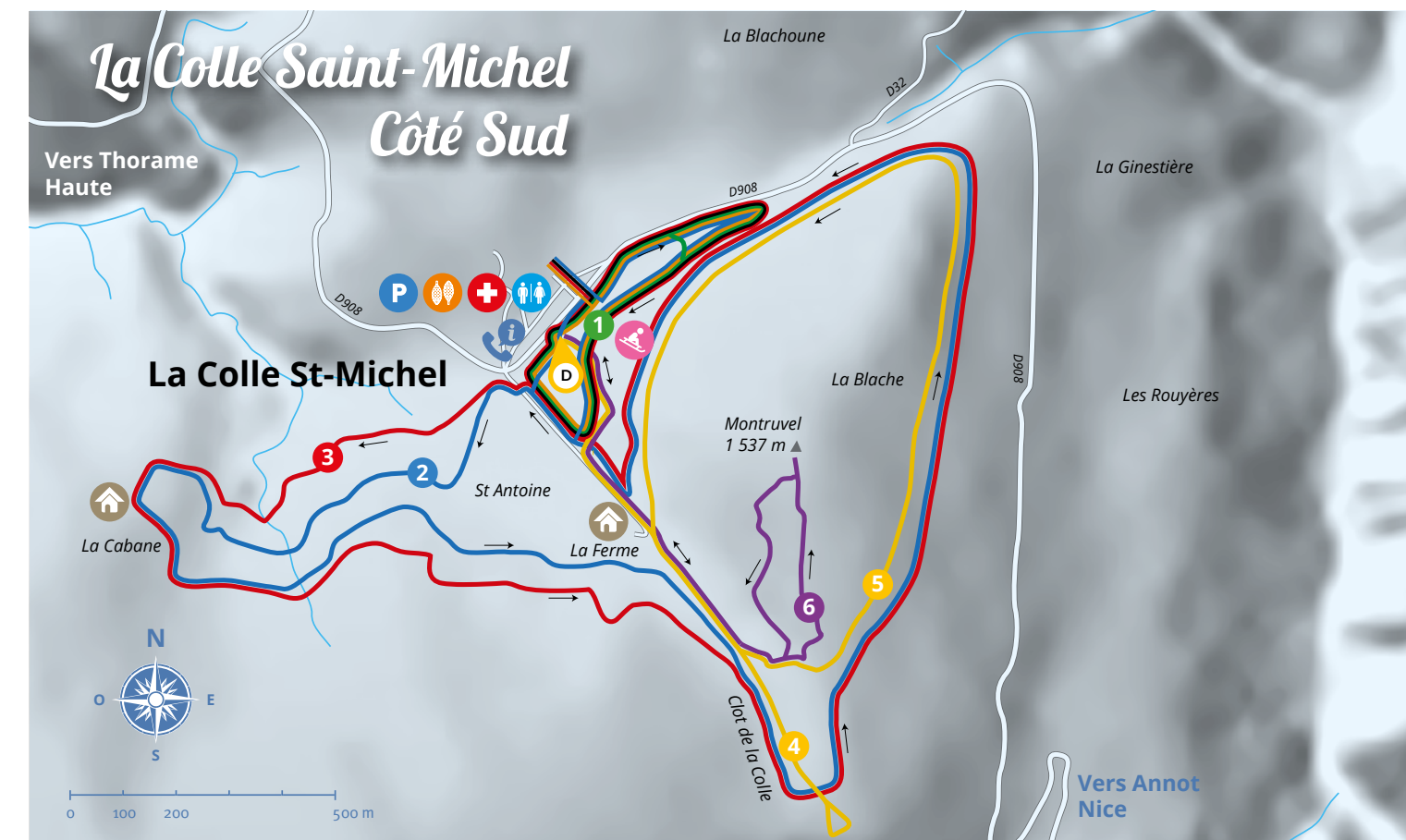
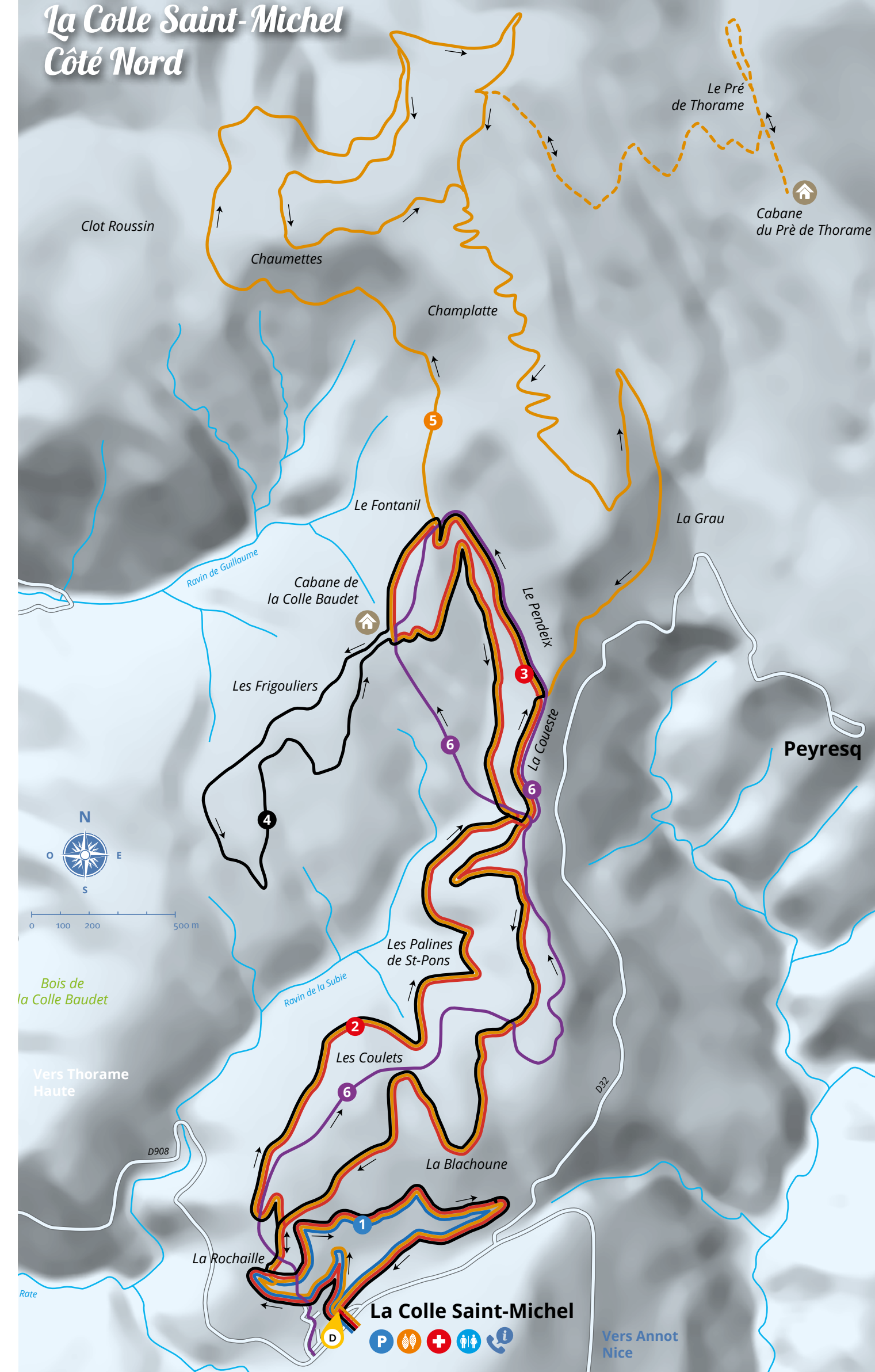
Ratery 1700

Goujon



La Colle Saint-Michel

Côté Nord



La Colle Saint Michel

Thorame-Haute

Altitude 1 430 m - 1 760 m



ENTRE NEIGE ET LUMIÈRE

Un des plus beaux domaines des Alpes du sud, le centre nordique de la Colle Saint-Michel à 1 430 m d'altitude vous accueille dans un charmant hameau de montagne bien ensoleillé et sur de vastes plateaux enneigés où la glisse est parfaite, sauvage, au cœur du silence des montagnes.

Des vacances de Noël à fin mars tous les jours pendant les vacances scolaires. Ouverture de 9h à 17h.

7 pistes de ski de fond • 57 km

1 piste itinéraire nordique • 21 km

2 pistes de raquettes • 18 km

2 pistes piétons/raquettes • 6 km

1 piste de luge

1 parcours chien de traîneau

Contact
Tél. 04 92 83 33 99
<http://ski-la-colle-st-michel.com>



Info + : Location de matériel sur place, vente de forfaits. Hébergement et restauration sur place en gîte d'étape et auberge. Animations soirées découverte « Les fondus de la pleine lune ». Activité baptême chiens de traîneaux.

Pistes de ski de fond - La Colle Saint Michel - Côté Nord		
1	La Rochaille	4 km
2	Les Coulets	10,3 km
3	Les Frigouliers	13,8 km
4	Colle Baudet	16,8 km
Pistes de ski de fond - La Colle Saint Michel - Côté Sud		
1	Le Pré	1,1 km
2	Cabane Bleue	5,7 km
3	Cabane rouge - Skating	5,6 km

Itinéraire nordique - La Colle Saint Michel - Côté Nord		
5	Champlatte 1 430 m - 1 770 m Variante : Pré de Thorame	Fabuleux domaine entre plateaux et forêts jusqu'aux grands espaces ouverts - Damage non garanti. 20,9 km + 4,8 km (A/R variante) De la ½ journée à la journée

Parcours raquettes - La Colle Saint Michel - Côté Nord - Non damés		
6	Cabane de la Colle Baudet	À recommander à tous les amoureux des grands espaces. Sur le parcours, à partir du Fontanil, possibilité de continuer sur l'itinéraire de Champlatte. Panoramas.
6	Le Pendeix	Randonnée jusqu'à Pendeix.

Parcours raquettes - La Colle Saint Michel - Côté Sud - Non damés		
6	Montruvel 1 430 m - 1 535 m	Jolie vue sur les paysages alentour.

Parcours piétons-raquettes - La Colle Saint Michel - Côté Sud - Damés		
4	Clot de la Colle 1 430 m - 1 475 m	Petite promenade. Parcours plat.
5	Tour de Montruvel	Randonnée boisée

Pistes de ski de fond - Ratery 1700		
1	La Source	2,5 km
2	Le Refuge	4,7 km
3	Eyguine	5,2 km
4	La Reynière	8 km

Parcours raquettes - Forêt de Ratery : 2 départs possibles		
5	Départ de Colmars 1 265 m - 1 685 m	Départ face au fort de Savoie et arrivée Ratery. Non damé 5 km / ½ journée
6	Départ chalet de Ratery 1 685 m - 1 790 m	Boucle agréable sous les mélèzes. Damé. Forfait obligatoire sur cet itinéraire. 5,8 km / ½ journée



Légende pictogrammes

- Chalet accueil - Achat forfait
- Point information
- Départ parcours
- Aire de pique-nique
- Piste de luge
- Location matériel
- Centre de secours
- Toilettes
- Parking
- Cabane forestière
- Parcours raquettes
- Parcours piétons/raquettes
- Parcours itinéraire nordique
- Parcours ski de fond (selon difficultés)

